

## Computer, Programm und Thymio starten

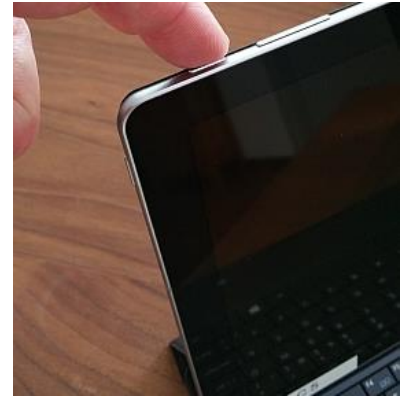
1. Drücke zum **Starten des Computers** 4 Sekunden auf den **oberen kleineren Knopf neben der Lautstärkeeinstellung**.  
Warte, bis Windows vollständig geladen ist. →



2. Verbinde den **USB-Stick (Dongle)** mit dem Tablet.  
**Dongle und Thymio müssen die gleiche Bezeichnung haben (hier C7)!**

←

3. Schalte den **Thymio-Roboter ein**, indem du 4 Sekunden auf den **mittleren Knopf** drückst. →

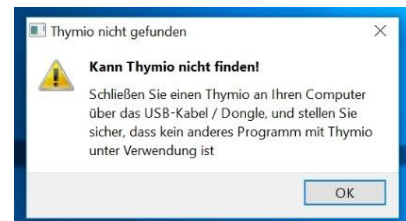


4. **Öffne das Programm «Thymio VPL»** →

(oder «Aseba Studio für Thymio», wenn mit Blockly oder Code gearbeitet werden soll)



5. Sollte diese Meldung erscheinen, **mit OK bestätigen**. →



6. Sollte dieses Fenster erscheinen: Zum Verbinden **«Serie» anklicken**, **«Serielles USB-Gerät (COM4)» wählen**, **«Verbinden»** →  
Warte einen Moment, bis die Programmierumgebung VPL vollständig gestartet ist.

